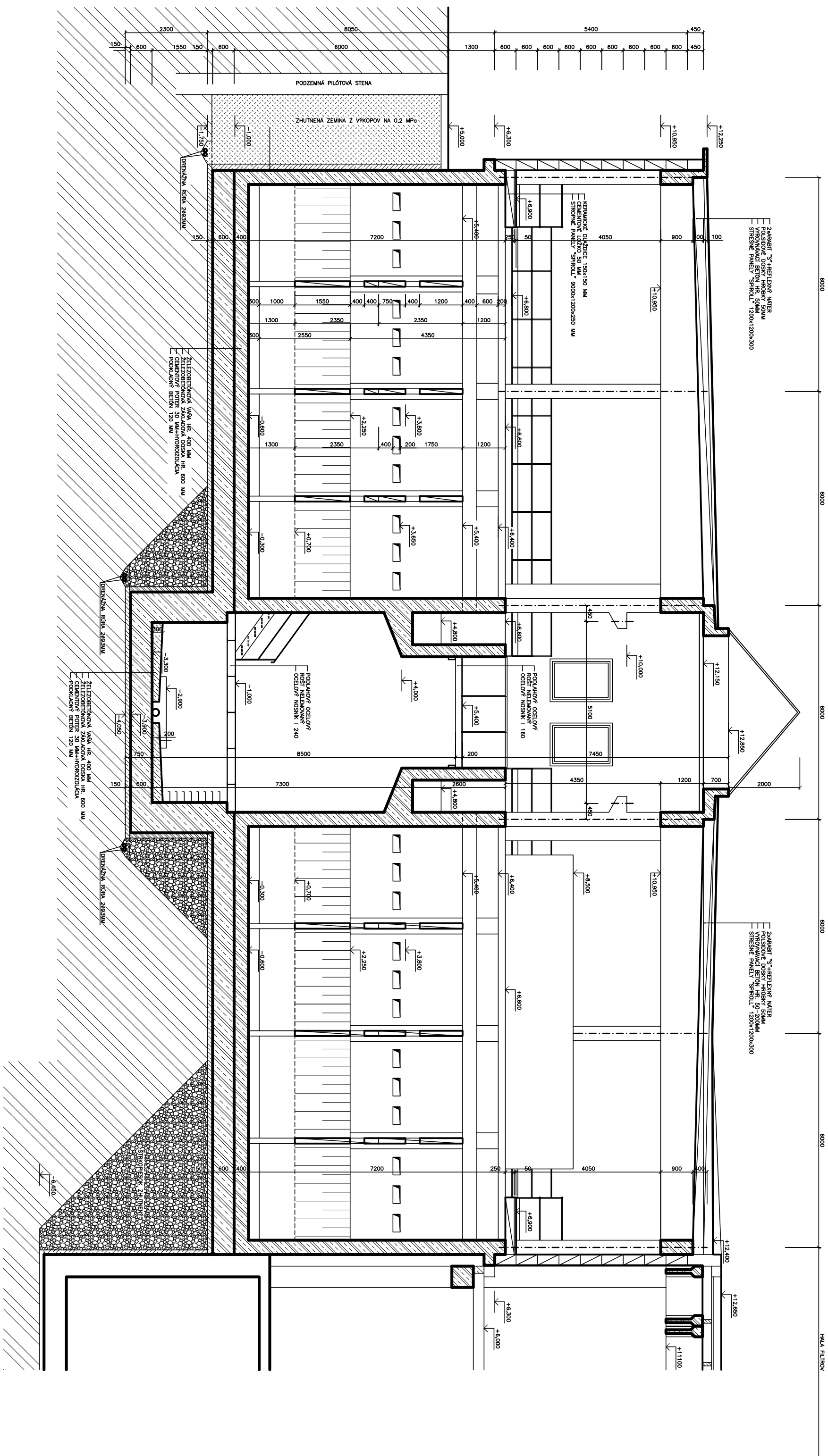










REZ A-A' - STARÝ STAV
M = 1:100



LEGENDA MATERIÁLOV

- | | |
|---|---|
|  | STĚNOVÉ A STŘEPNÉ PREFABRIKOVANÉ PANELE |
|  | VNÚTRNÍ DELACE PŘÍČEK Z TEHLA 110 x 115 mm NA VÁPENNOCEMENTOVOU MALTU |
|  | OCELOBETONOVÉ MONOLITICKÉ KONŠTRUKCE |
|  | KONŠTRUKCE Z PROSTŘEHU BETONU |
|  | KONŠTRUKCE ZO ŠKAROBETONU |
|  | HUTNĚNÝ ŠTRKOVÝ ZÁSYP |
|  | SKLADBA SPEVNĚNÉJ PLOCHY PO OBVODE OBJEKTU |
|  | PASTILY TERÉN |

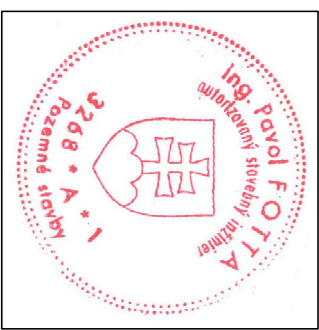


idom

idom - International Department

Odborná pomoc pre prípravu projektov
Kohézneho fondu vo vodnom sektore

EUROPEAID/119497D/SV/SK



VYPRACOVANÉ:		ZODPOVEDNÝ PROJEKTANT:		HLAVNÝ INŽINIER PROJEKTU:	
Ing. J. Čebulák		Ing. P. Foita		Ing. L. Hnidičák	
KRAJ: Prešovský		OKRES: Slnica			
INVESTOR: Východoslovenské vodárňenskú spoločnosť a.s., Košice					
STUPEŇ: Projektová dokumentácia pre stavebné povolenie a realizáciu stavby					
STAVBA:		ČÍSLO ZAKAZKY:			
STAKČIN – INTENZIFIKÁCIA ÚPRAVNÉ VODY		PAR:			
AKCIA: Starina – úpravná vody a zdvojenie prírodného potrubia		DATUM: 01.2015			
OBJEKT: SO 0201 – Stavebné úpravy objektov I. stupňa úpravy STAVEBNÁ ČASŤ		MIERA: ČÍSLO PRÍLOHY:			
PRÍLOHA: Rez A-A' – pôvodný stav		1:100 E.1.1-06			